

Unsere starke Jugendabteilung punktete auch in der zweiten Runde der Jugendlandesliga und bezwang im Heimspiel die Jugend von Agon Neumünster mit 4,5: 1,5. Nach Siegen an den Brettern 3 bis 6 lag der FSK schon mit 4:0 in Führung, aber spannend wurde es an den Spitzenbrettern, deren Partien ihr jetzt nachspielen könnt, wenn ihr auf eins der Diagramme klickt.

	<b>Flensburger SK 1 (J)</b>	<b>1592</b>	<b>4.5 : 1.5</b>	<b>SC Agon Neumünster 1 (J)</b>	<b>1595</b>
1	Schack,Asbjorn Hovgaard	2080	<b>0 - 1</b>	Parvanyan,Ashot	2302
2	<u>Isler,Benjamin</u>	1818	<b>0.5 - 0.5</b>	Untiedt,Urs Arved	1815
3	Callsen,Niklas	1774	<b>1 - 0</b>	Mkrtchian,Simon	1530
4	Andresen,Erik	1530	<b>1 - 0</b>	Tran,Minh Dat	1487
5	Harutyunyan,Hovhannes	1314	<b>1 - 0</b>	Reuter,Max	1316
6	Fuchs,Alexander	1034	<b>1 - 0</b>	Ohldag,Malte	1120

Am 3. Dezember tritt unsere Jugend bei der dritten Mannschaft des Lübecker SV an.

Auf der folgenden Seite die beiden  
Spitzenpartien der 2. Runde

Ashot Parvanyan – Asbjørn Hovgaard Schack 1:0



Wozu raten Sie Schwarz?  
11....f7-f5 oder 11....c7-c6 ?

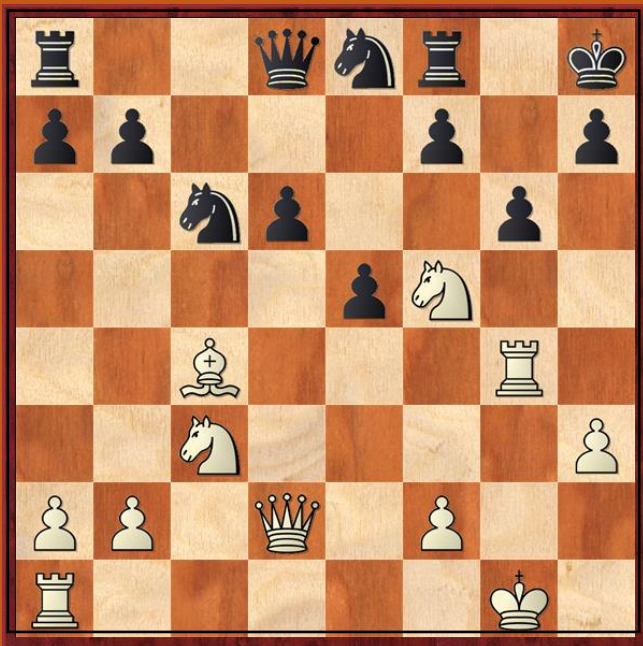


Weiß vertieft sich in die Partie und überlegt  
20. Lg5xf6 oder aber Sh4-g6+

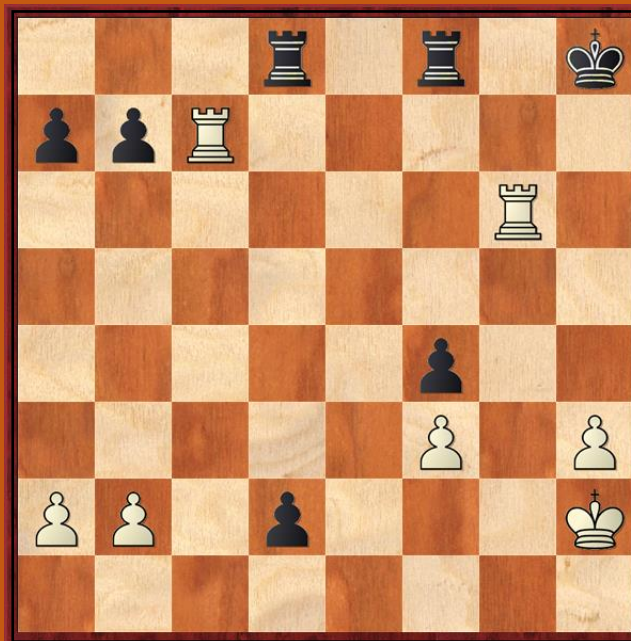


Asbjørn Hovgaard Schack

Benjamin Isler – Urs Arved Untiedt remis



Schwarz hat gerade 19.Kg8-h8 gezogen.  
Welches ist für Weiß die stärkste Antwort?



Weiß hat 41. Tg2xg6 gezogen und spekuliert  
auf ein „ewiges Schach“.  
Welche Antwort würde aber jetzt Schwarz  
den Sieg sichern?



Benjamin Isler

Text und Gestaltung  
Jürgen Nickel