

Unterhaltsam und lehrreich zugleich – Schulung mit Dr.Heinz Meyer
Diesmal lautete sein Thema „Die Wirkungsweise der Dame im Schach“.

Ohne die Damen „läuft gar nichts“ könnte man getrost als Erkenntnis
von diesem Abend „mitnehmen“.
Wenn Sie möchten, dürfen Sie diese Feststellung auch gern verallgemeinern.

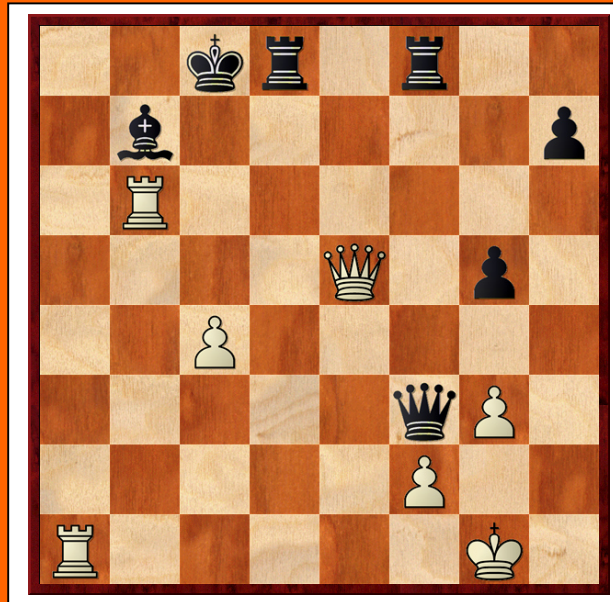


Rund ein Dutzend Spieler – keine Minute gelangweilt – war bemüht,
nicht nur den Ausführungen zu folgen, sondern selbst die Aufgaben zu lösen.

Die 2.Seite regt Sie an, selbst Lösungen zu finden.



Großmeister Matthias Blübaum
geb. 1997
2600 Elo
Foto nach Wikipedia



Matthias Blübaum – Omar Eltigani
WM U18 in Durban

Schwarz droht einzülig Matt,
aber Matthias fand eine
bestechende Antwort,
drehte den Spieß um
und setzte seinerseits
den Gegner
in vier Zügen matt.

Sie werden die Zugfolge leicht
finden, können Sie aber mit
einem Klick auf das Diagramm
zur Kontrolle nachspielen.

Auch hier wird die Dame
als stärkste Figur
auf dem Brett
ihrer Rolle gerecht.

Dr. Meyers Schulung wird fortgesetzt am 26. Januar
mit dem zweiten Teil des Themas
„Die Wirkungsweise der Dame im Schach“.

Text und Gestaltung Jürgen Nickel
Foto Ulli Steinhagen